

かながわの公園歩きサポート情報紙

[かながわパークナビ]

No.27

2022年3月

かながわ

# PARK NAVI



★ 特集

## 桜情報

## 春・夏の花情報

 communications parks  
kanagawacoen

(公財) 神奈川県公園協会



## 桜情報

### 三ツ池公園

日本の「さくら名所100選」に選定されています。

3つの池を囲むように桜が植えられています。78品種約1,600本の桜が少しずつ時期をずらして開花するため、2月中旬から4月中旬までの長い間桜を楽しむことができます。



### 相模三川公園

園内を流れる鳩川の沿道には樹齢60年の見事なソメイヨシノの桜並木の景観が広がっています。また、鳩川沿いの「イングリッシュガーデン」では四季折々の花が楽しめます。



### 塚山公園

桜の名所としての優れた景観により「かながわの景勝50選」に選定されています。斜面いっぱいの桜を見、多くの方が訪れます。また、園内の見晴台から眼下には横須賀港、天気の良い日にはみなとみらい地区や房総半島まで眺めることができます。



## 春・夏の花情報

### シャクナゲ 七沢森林公園

シャクナゲ園を中心に公園の入り口や広場の周りに数十種類のシャクナゲが植えられ、色とりどりの花を咲かせます。見頃の時期には森林浴とともに楽しむおすすめの自然散策コースもあります。



### ルピナス 津久井湖 城山公園

津久井湖沿いの水の苑地では毎年5月に大花壇のルピナスが見ごろを迎えます。湖畔をカラフルに彩り、広域からの自動車や自転車での来訪者の憩いの場となっています。



#### ● 園内における飲食を伴う宴会等自粛のお願い ●

新型コロナウイルス感染症のまん延防止のため、公園の広場等においては飲食を伴う宴会等の利用をお控えいただきますよう、ご理解ご協力をお願い致します。

また、散策しながらお花見を楽しむ際にも、咳エチケット、マスクの着用など、感染拡大防止への取組みをお願いいたします。

春・夏の花  
情報



## ハナショウブ 相模原公園

「水無月園」では5月下旬から6月上旬の間に118品種、約22,000株の紫と白のハナショウブがみられます。

## 秦野戸川公園



## アジサイ

梅雨の代名詞とも呼ばれるアジサイは6月上旬ごろに見頃を迎えます。秦野戸川公園での斜面での彩りや風の吊り橋を飾る情景はフォトコンテストでも人気のスポットです。



## ヒマワリ

8月上旬から中旬ごろに見ごろを迎えるヒマワリは約10,000本にのぼり、太陽に向かって咲き誇る花は辺り一帯を黄色に染め上げます。

## フラワーメリーゴーランド® 相模原公園

相模原公園では3月よりフラワーメリーゴーランド®という立体花壇を設置します。ポットを立体に配置することで従来よりもローコスト、ローメンテナンスに維持管理が可能です。

※フラワーメリーゴーランド®はサンエービルドシステム株式会社が特許を取得した立体花壇です。



## もっと植物を楽しむ 相模原公園サカタのタネ グリーンハウス

館内の「トロピカルガーデン」は東南アジアの熱帯をイメージした温室で、普段では味わうことのできない屋内庭園が広がっています。噴水広場を一望できる展望室は園内散策の間の小休憩にピッタリです。

開館時間 9:30～16:30 (入館は16:00まで)

休館日 毎週月曜日 (月曜日が祝日の場合は開館)、祝日の翌日と年末年始

入館料 有料エリア 大人100円  
中学生以下、障がい者手帳をお持ちの方と付き添いの方1名 無料



## 丹沢

都心から近く登山で人気を集める丹沢は、街中の公園とは違った多様な環境を全身で感じる事が可能です。山麓では3月下旬からマメザクラが咲き始め、標高の高い場所では5月初旬頃まで楽しめます。5月下旬から6月にかけてはゴヨウツツジが見頃となります。ビジターセンターでは登山に関する情報や旬の自然情報、季節の見どころ等の情報を発信しています。

### 秦野ビジターセンター

開館時間 9:00～16:30

休館日 年末年始

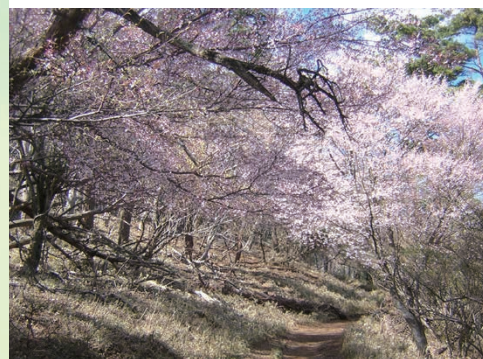


### 西丹沢ビジターセンター

開館時間 8:30～16:30

(12～3月は16:00まで)

休館日 毎週月曜日 (祝日の場合はその翌平日) と年末年始

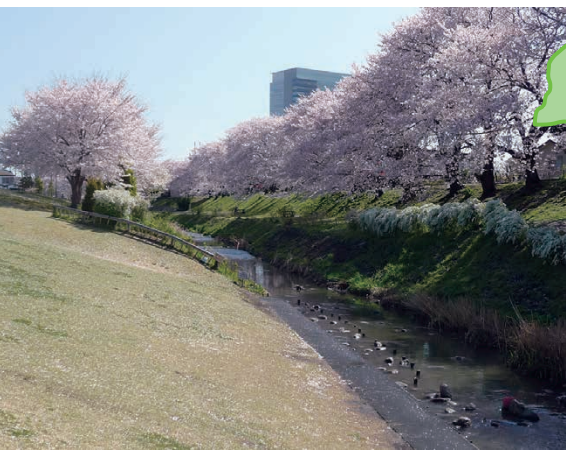


# 新規 指定管理公園紹介

2022年4月から当協会が指定管理者として管理する公園が増えます。  
各公園の特徴や魅力をご紹介します。

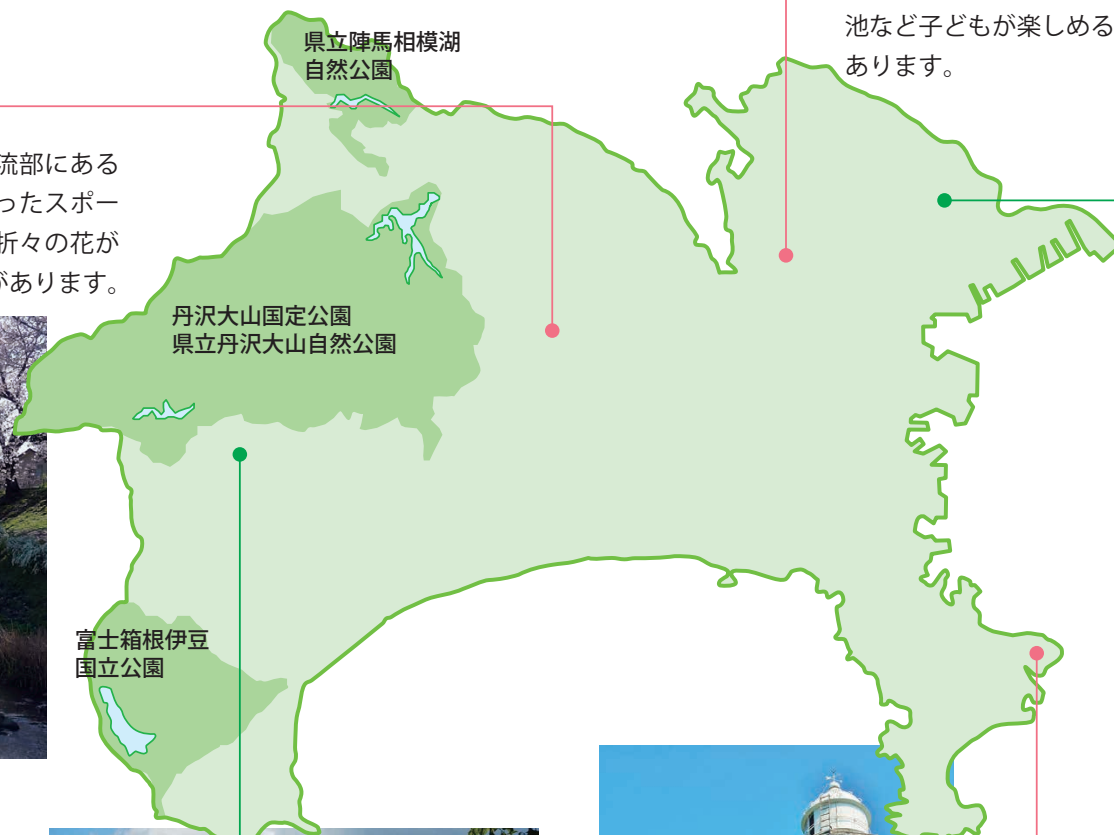
## 相模三川公園

相模川、中津川、小鮎川の合流地点の上流部にある公園です。野球場、パークゴルフ場といったスポーツ施設や、ハーブが多種類植えられ四季折々の花が楽しめる「イングリッシュガーデン」などがあります。



## 山北つぶらの公園

開園して5年の新しい公園です。標高400mを超える山の上からは、富士山や相模湾の絶景が望めます。広大な樹林地の自然散策路で森林浴を楽しめるほか、アスレチックやローラーすべり台など様々な遊具があり、親子連れの来園者でにぎわいます。



## 四季の森公園

横浜市北西部に位置する公園で、カタクリなど里山の植物や、しょうぶ園、湿原ではホタルなど季節に応じて様々な顔を見せます。遊具広場やじゃぶじゃぶ池など子どもが楽しめる施設もあります。



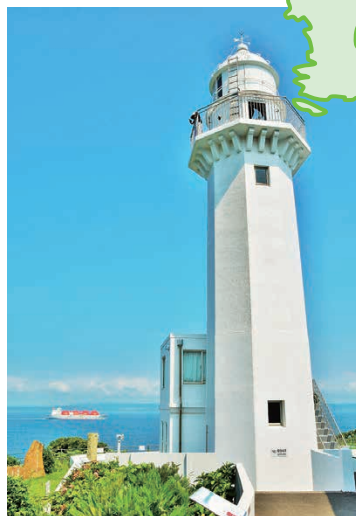
## 三ツ池公園

樹林に囲まれた3つの大きな池を持つ公園です。豊かな自然だけでなく、テニスコートや野球場等の運動施設や、遊具、コリア庭園などの施設を有し、多様な楽しみ方ができる公園です。



## 観音崎公園

明治期の砲台跡をはじめとした歴史的遺構を見ながらの自然散策や、海岸沿いの遊歩道には変化にとんだ岩礁や砂浜があり、磯遊び等が楽しめます。園内の「観音崎自然博物館」「横須賀美術館」など多彩な施設があります。



# かながわ公園マップ



● ● は、当協会が運営している施設です。

公園名	住所	電話番号
① 県立あいかわ公園	愛甲郡愛川町半原 5423	046-281-3646
② 県立大磯城山公園	中郡大磯町国府本郷 551-1	0463-61-0355
③ 県立おだわら諏訪の原公園	小田原市久野 3821-1	0465-34-0404
④ 県立恩賜箱根公園	足柄下郡箱根町元箱根 171	0460-83-7484
⑤ 県立観音崎公園	横須賀市鶴居 4-1262	046-843-8316
⑥ 県立相模湖公園	相模原市緑区与瀬	042-684-3276
⑦ 県立相模三川公園	海老名市上郷 2-1-1	046-236-5008
⑧ 県立相模原公園	相模原市南区下溝 3277	042-778-1653
⑨ 県立座間谷戸山公園	座間市入谷東 1-6-1	046-257-8388
⑩ 県立四季の森公園	横浜市緑区寺山町 291	045-931-7910
⑪ 県立城ヶ島公園	三浦市三崎町城ヶ島	046-881-6640
⑫ 県立湘南海岸公園	藤沢市鵠沼海岸 1-17-3	0466-34-9912
⑬ 県立茅ヶ崎里山公園	茅ヶ崎市芹沢 1030	0467-50-6058
⑭ 県立塚山公園	横須賀市西逸見町 3-61-2	046-823-2439
⑮ 県立津久井湖城山公園	相模原市緑区根小屋 162	042-780-2420

公園名	住所	電話番号
⑯ 県立辻堂海浜公園	藤沢市辻堂西海岸 3-2	0466-34-0011
⑰ 県立湘南夕見台公園	茅ヶ崎市夕見台	お問合せは 辻堂海浜公園へ
⑱ 県立七沢森林公園	厚木市七沢 901-1	046-247-9870
⑲ 県立秦野戸川公園	秦野市堀山下 1513	0463-87-9020
⑳ 県立葉山公園	三浦郡葉山町下山口 1443-4	046-876-4601
㉑ 県立はやま三ヶ岡山緑地	三浦郡葉山町一色	046-876-4601
㉒ 県立東高根森林公園	川崎市宮前区神木本町 2-10-1	044-865-0801
㉓ 県立保土ヶ谷公園	横浜市保土ヶ谷区花見台 4-2	045-333-5515
㉔ 県立三ツ池公園	横浜市鶴見区三ツ池公園 1-1	045-581-0287
㉕ 県立境川遊水地公園	横浜市泉区下飯田町 5-5	045-805-0223
㉖ 県立いせはら塔の山緑地公園	伊勢原市三ノ宮 1804-1	0463-95-5551
㉗ 県立山北つぶらの公園	足柄上郡山北町都伏良野 675-5	0465-75-0570
① 秦野ビジターセンター	秦野市堀山下 1513	0463-87-9300
② 西丹沢ビジターセンター	足柄上郡山北町中川 867-2-9	0465-78-3940
③ 山岳スポーツセンター	秦野市戸川 1392	0463-87-9025

※ 2022年3月時点の情報です。



発行：公益財団法人 神奈川県公園協会  
 〒231-0027 横浜市中区扇町 3-8-8 関内ファーストビル6階  
 Tel : 045-651-0931 (公園課) FAX : 045-651-0932  
 URL : <http://www.kanagawa-park.or.jp>

